

РЕГУЛАЦИОНИ ПЛАН
"БУРАК 2", ГАЦКО

ПЛАН ПАРЦЕЛАЦИЈЕ

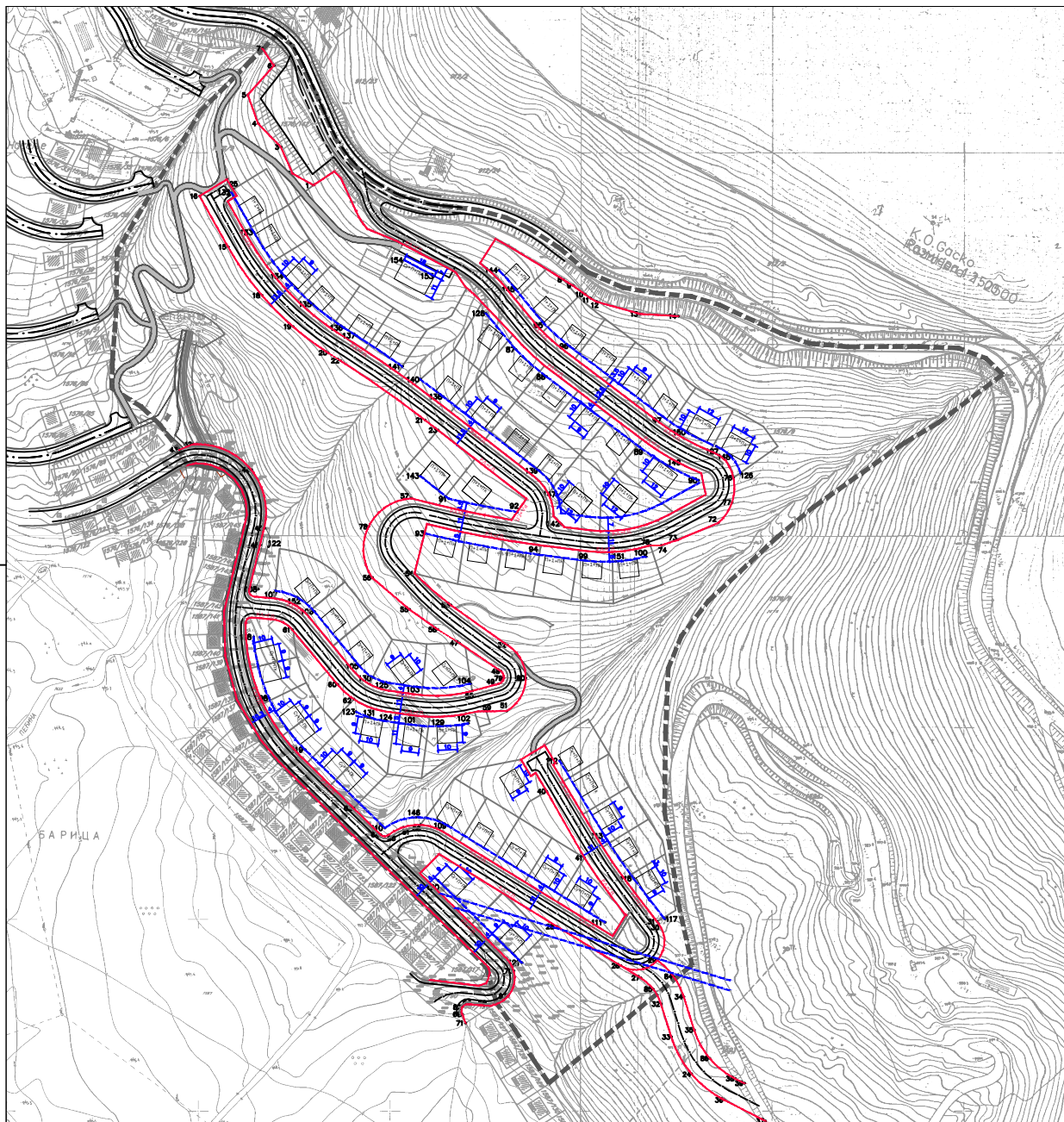
ЛЕГЕНДА

- ПЛАНИРАНЕ ГРАНИЦЕ ПАРЦЕЛА
- ПОСТОЈЕЋЕ ГРАНИЦЕ ПАРЦЕЛА
- 1 - 200** ТАЧКЕ ПЛАНИРАНЕ ГРАНИЦЕ ПАРЦЕЛА
- 1 - 47** БРОЈ ПАРЦЕЛАЕ
- P=550m²** ПОВРШИНА ПАРЦЕЛАЕ



УРБИС ЦЕНТАР д.о.о. САНКАЛУКА
Јуни 2013. године

ПРИЛОГ БР:10
РАЗМЈЕРА 1:1000



РЕГУЛАЦИОНИ ПЛАН
"БУРАК 2", ГАЦКО

ПЛАН ГРАЂЕВИНСКИХ И РЕГУЛАЦИОНИХ ЛИНИЈА

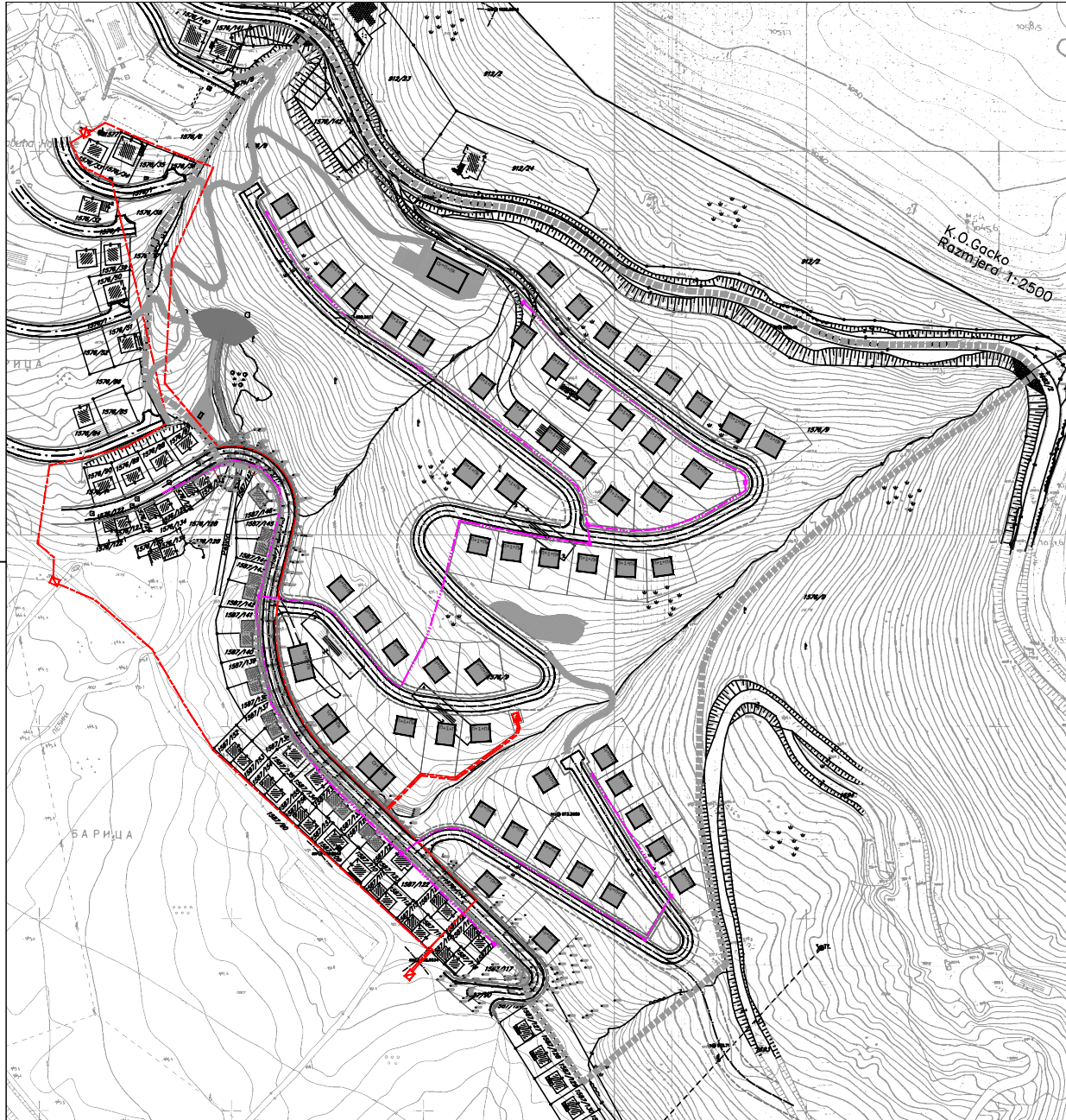
ЛЕГЕНДА

- ГРАЂЕВИНСКЕ ЛИНИЈЕ
- РЕГУЛАЦИОНЕ ЛИНИЈЕ
- 1 - 86** ТАНКЕ РЕГУЛАЦИОНИХ ЛИНИЈА
- 87 - 152** ТАНКЕ ГРАЂЕВИНСКИХ ЛИНИЈА
- ГРАНИЦА ОБУХВАТА ПЛАНА



УРБИС ЦЕНТАР д.о.о. САНКАЛУКА
Јуниор, 2013. године

ПРИЛОГ БР.: 09
РАЗМЈЕРА 1:1000



РЕГУЛАЦИОНИ ПЛАН
"БУРАК 2", ГАЦКО

ПЛАН ИНФРАСТРУКТУРЕ
ЕЛЕКТРОЕНЕРГЕТИКА И ТЕЛЕКОМУНИКАЦИЈЕ

ЛЕГЕНДА:

СТАЊЕ

ПЛАН



ТРАFOСТАНИЦА



ВН КАБЛ

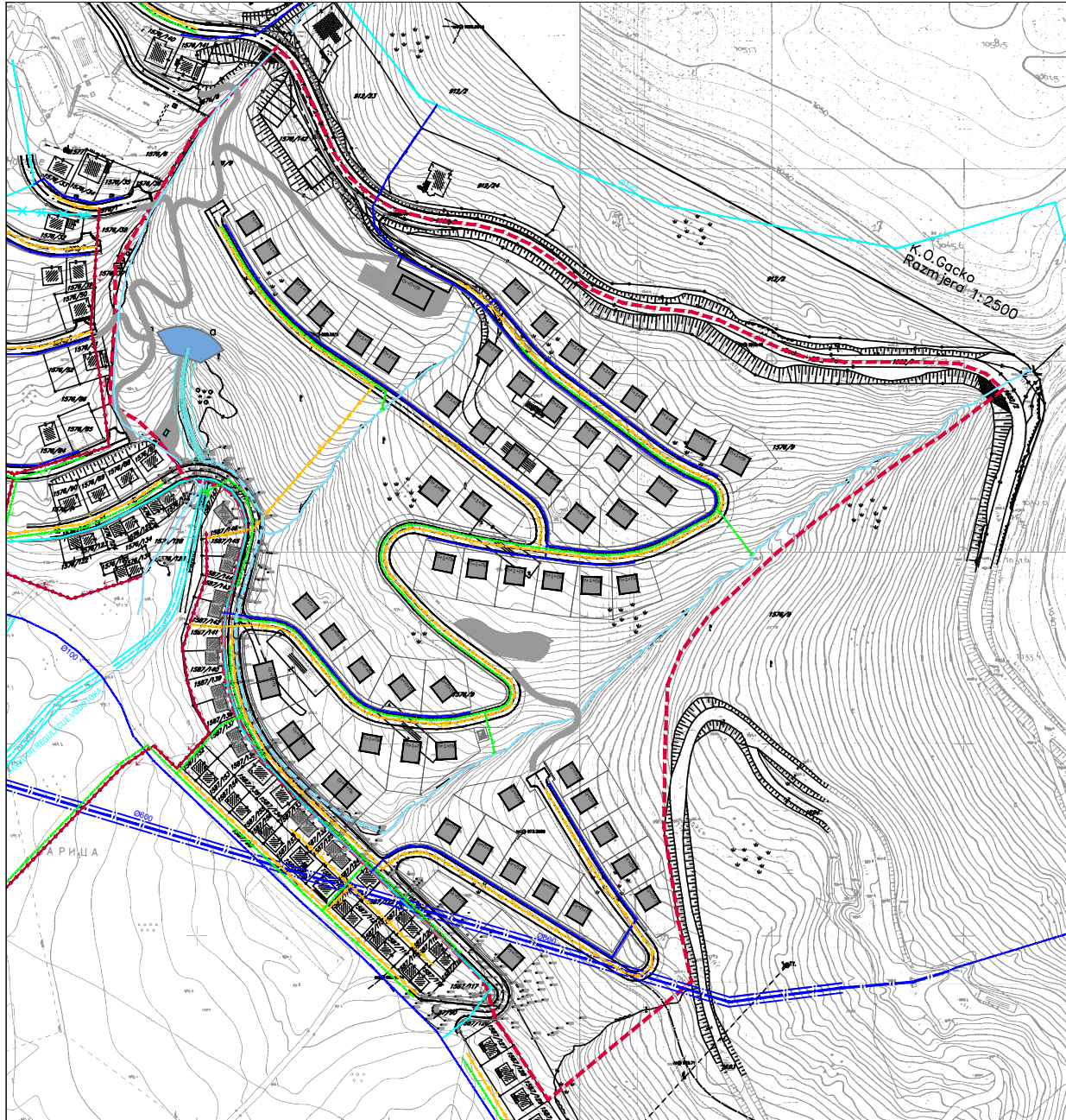
ТК КАНАЛИЗАЦИЈА

ГРАНИЦА ОБУХВАТА ПЛАНА



УРБИС ЦЕНТАР д.о.о. САНЈАУКА
Јуниор, 2013. године

ПРИЛОГ БР: 08
РАЗМЈЕРА 1:1000



РЕГУЛАЦИОНИ ПЛАН
"БУРАК 2", ГАЦКО

ПЛАН ИНФРАСТРУКТУРЕ
- хидротехника -

ЛЕГЕНДА

СТАЊЕ

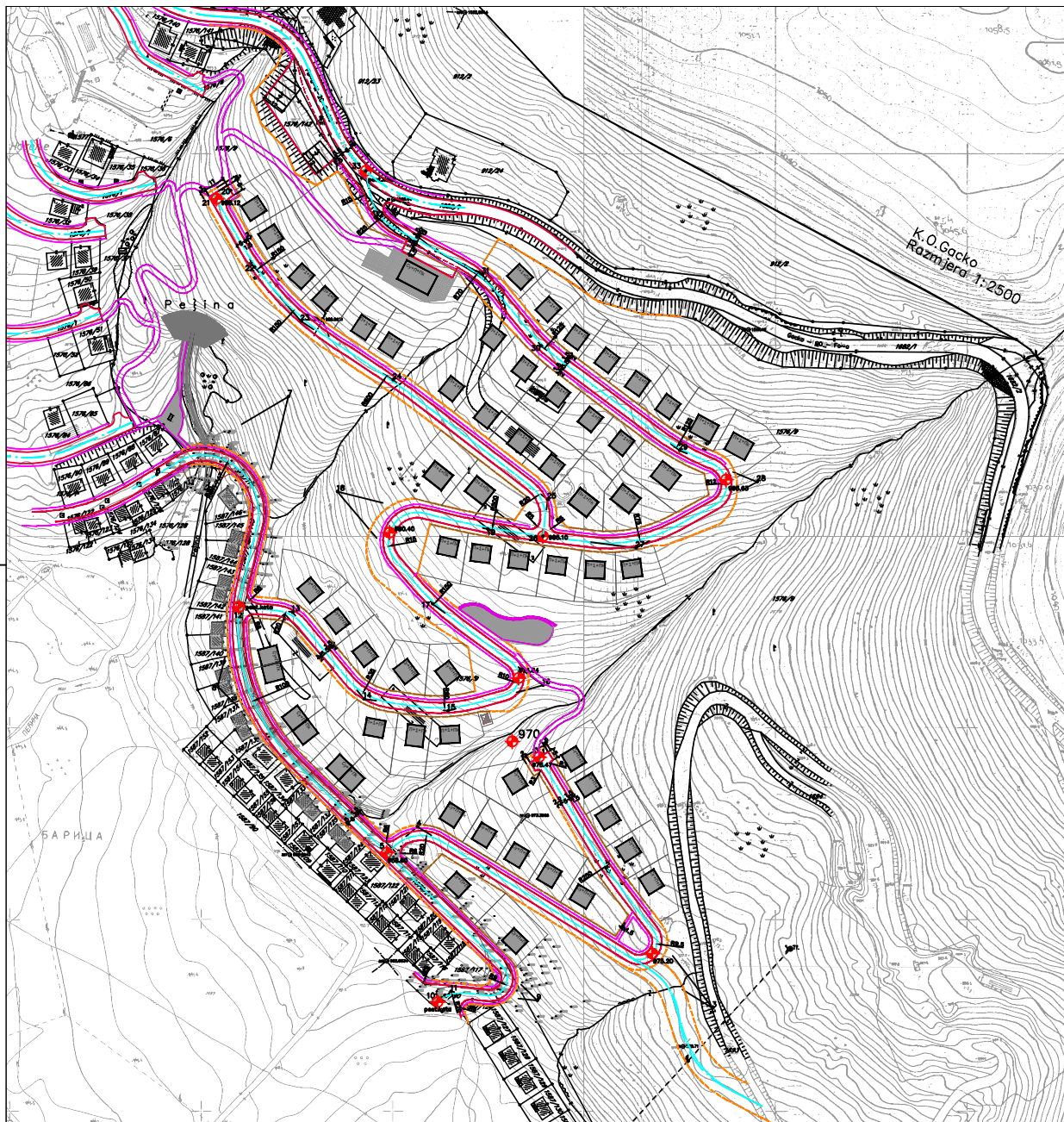
ПЛАН

	ЧЕСМА		
	ИНДУСТРИСКИ ВОДОВОД		
	ФЕКАЛНА КАНАЛИЗАЦИЈА		
	ПОВРЕМЕНИ ВОДОТОК		
	ОТВОРЕНА РЕГУЛАЦИЈА		
	ЗАТВОРЕНА РЕГУЛАЦИЈА		
	ГРАНИЦА ОБУХВАТА ПЛАНА		



УРБИС ЦЕНТАР д.о.о. САНКАЛУКА
Јуниор, 2013. године

ПРИЛОГ БР.07
РАЗМЈЕРА 1:1000



КООРДИНАТЕ ТАЧАКА ОСОВИНЕ САОБРАЋАЈНИЦА

№-п	U	N
1	8544978.25	4779884.68
2	8545011.25	4779882.74
3	8545007.19	4779783.7
4	8544913.09	4779849.61
5	8544897.11	4779835.34
6	8544776.10	4780039.09
7	8544848.46	4780073.32
8	8544836.19	4779921.74
9	8544975.14	4779787.68
10	8544923.19	4779797
11	8544930.19	4779794.43
12	8544816.27	4779983.42
13	8544847.13	4779980.75
14	8544885.10	4779916.36
15	8544928.13	4779984.12
16	8544978.12	4779922.48
17	8544921.14	4779985
18	8544972.12	4780025.68
19	8544948.17	4780004.08
20	8544815.19	4780191.11
21	8544908.13	4780176.43
22	8544827.22	4780141
23	8544882.11	4780112.75
24	8544900.11	4780082.05
25	8544981.12	4780013.99
26	8544978.14	4780000.42
27	8544927.17	4779989.24
28	8545030.11	4780226.78
29	8545030.17	4780043.2
30	8544977.10	4780098.78
31	8544946.15	4780371.17
32	8544890.16	4780198.9
33	8544885.16	4780191.27

РЕГУЛАЦИОНИ ПЛАН "БУРАК 2", ГАЦКО

ПЛАН САОБРАЋАЈА И НИВЕЛАЦИЈЕ

- ЛЕГЕНДА:
- коловоз
 - оса саобраћајнице
 - тротоар
 - пешачке стазе
 - - - скошени ивичњак
 - регулациона линија



УРБИС ЦЕНТАР д.о.о. САНКАЛУКА
Јуниор, 2013. године

ПРИЛОГ БР.: 06
РАЗМЈЕРА 1:1000



РЕГУЛАЦИОНИ ПЛАН "БУРАК 2", ГАЦКО

ПЛАН ПРОСТОРНЕ ОРГАНИЗАЦИЈЕ

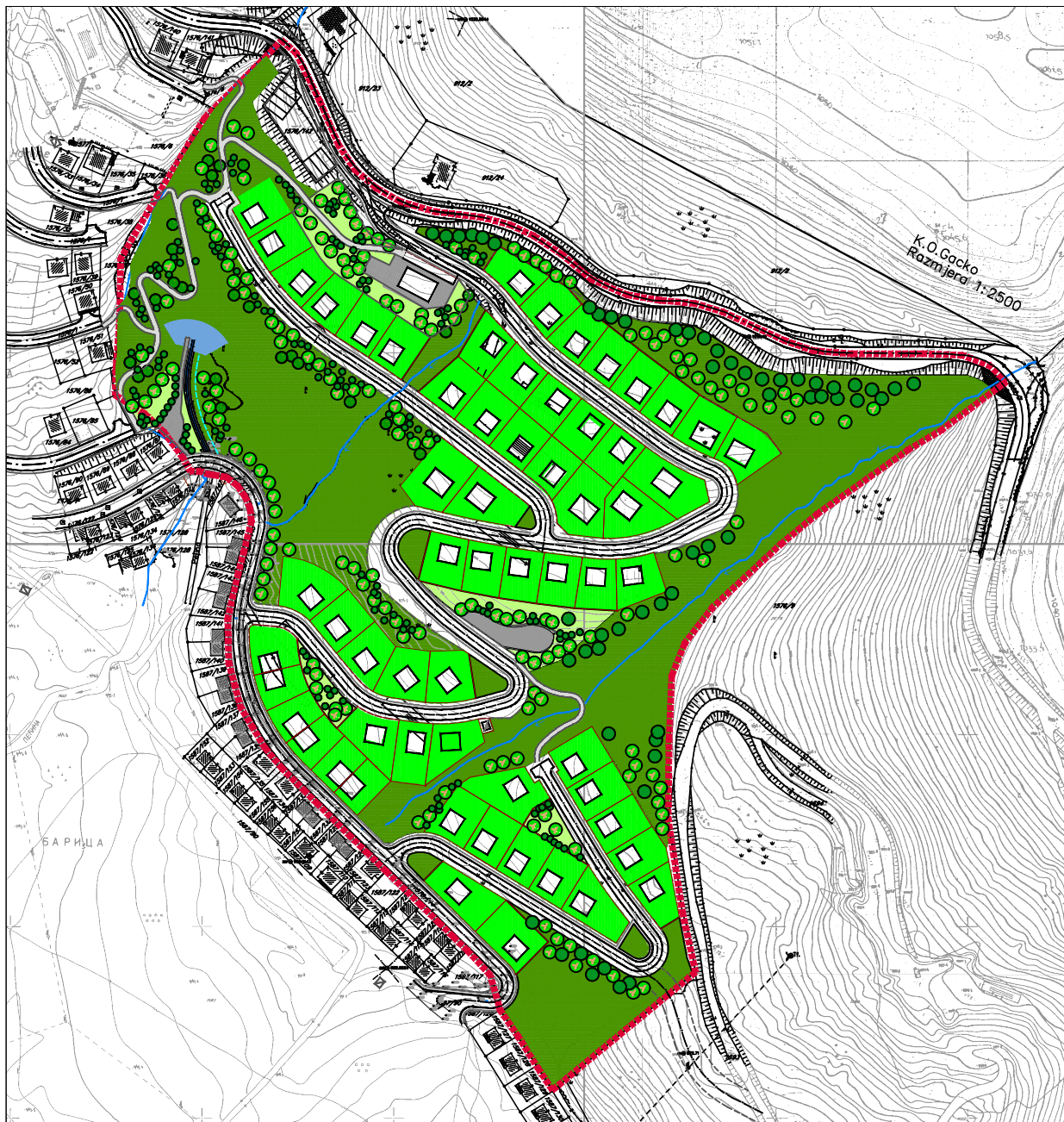
ЛЕГЕНДА

- ПОСТОЈЕЋИ ОБЈЕКТИ
 - ПЛАНИРАНИ ОБЈЕКТИ
- СТАНОВАЊЕ: (индивидуално становање, индивидуално становање са пословњем, помоћни објекти у функцији становања и сл.)
- ИНДИВИДУАЛНИ СТАМБЕНИ ОБЈЕКТИ
 - ИНДИВИДУАЛНИ СТАМБЕНО-ПОСЛОВНИ ОБЈЕКТИ
- ТЕРЦИЈАЛНЕ ДЕЈАЛНОСТИ: (трговина, пословња, угоститељство, туризам, занатство и услуге и сл.)
- ПОСЛОВНИ ОБЈЕКТИ
- САОБРАЋАЈ И ВЕЗЕ: (други саобраћај, паркинг простор, пешачке стазе и сл.)
- КОЛСКИ САОБРАЋАЈ
 - УРЕЂЕНЕ ПЕШАЧКЕ ПОВРШИНЕ
 - УРЕЂЕНЕ ПЕШАЧКЕ СТАЗЕ
- СИСТЕМ ЗЕЛЕНИХ ПОВРШИНА
- ПОВРШИНЕ ПАРЦЕЛА ИНДИВИДУАЛНИХ ОБЈЕКТА
 - УРЕЂЕНЕ ЗЕЛЕНЕ ПОВРШИНЕ ЈАВНОГ КОРИШЋЕЊА
 - ОСТАЛЕ ОЗЕЛЕЊЕНЕ ПОВРШИНЕ
- ДЕНДРОФОНД
- ДЕНДРОФОНД
- ИНФРАСТРУКТУРНИ ОБЈЕКТИ И КОРИДОРИ: (далеководи, трафостанице, резервоари, регулације водотока и сл.)
- ПОСТОЈЕЋЕ ТРАФОСТАНИЦЕ
 - ПЛАНИРАНЕ ТРАФОСТАНИЦЕ
 - ПОСТОЈЕЋА ЧЕСМА
 - ИЗВОРИШТЕ "ПЕГИНА"
 - ПОВРЕМЕНИ ВОДОТОК
 - ПЛАНИРАНЕ ГРАНИЦЕ ПАРЦЕЛА
 - ГРАНИЦА ОБУХВАТА ПЛАНА



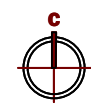
УРБИС ЦЕНТАР д.о.о. БЕЉАЦКА
Београд, 2013. године

ПРИЛОГ БР.: 05
РАЗМЈЕРА 1:1000



K. O. Cacko
 Razmjera: 1:2500

БАРИЦА

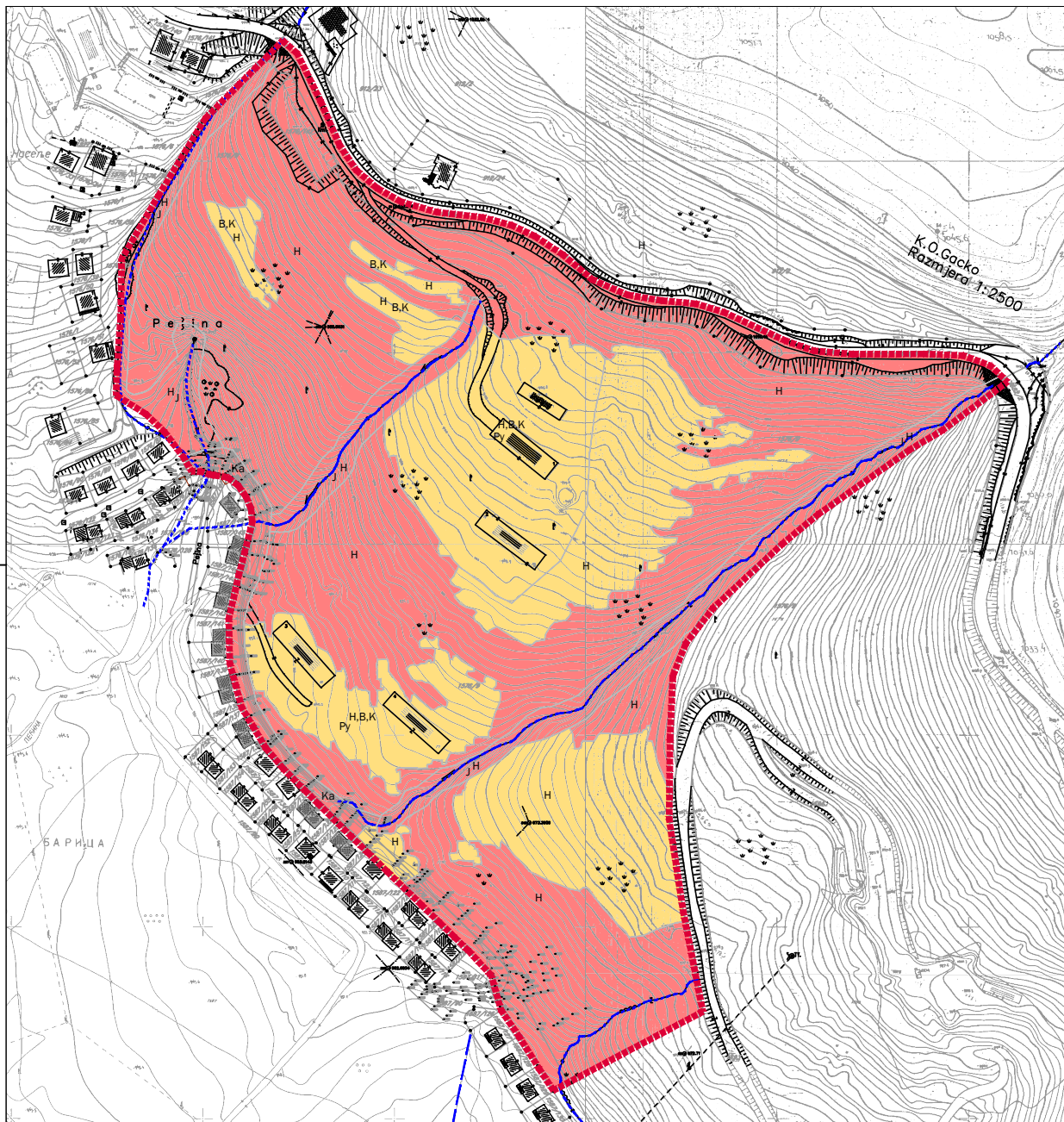


РЕГУЛАЦИОНИ ПЛАН
 "БУРАК 2", ГАЦКО

ПЛАН УРЕЂЕЊА ЗЕЛЕНИХ ПОВРШИНА

ЛЕГЕНДА:

- СИСТЕМ ЗЕЛЕНИХ ПОВРШИНА
- ЗЕЛЕНИЛО ОКУЊИЦА ПРИВАТНИХ ПАРЦЕЛА
 - УРЕЂЕНЕ ЗЕЛЕНЕ ПОВРШИНЕ ЈАВНОГ КОРИШЋЕЊА
 - ОСТАЛЕ ОЗЕЛЈЕНЕ ПОВРШИНЕ
 - ДЕНДРОФОНД ЛИШЋАРА
 - ДЕНДРОФОНД ЧЕТИНАРА
 - ЧЕСМА
 - ИЗВОРИШТЕ "ПЕЧИНА"
 - ПОВРЕМЕНИ ВОДОТОК
 - УРЕЂЕНЕ ПЕШЧАКЕ ПОВРШИНЕ
 - УРЕЂЕНЕ ПЕШЧАКЕ СТАЗЕ
 - ГРАНИЦА ОБУХВАТА ПЛАНА



РЕГУЛАЦИОНИ ПЛАН
"БУРАК 2", ГАЦКО

ОЦЕНА ПРИРОДНИХ И СТВОРЕНИХ УСЛОВА

ЛЕГЕНДА:

■■■■■■■■ ГРАНИЦА ОБУХВАТА РП "БУРАК 2"

Утврђивање повољности локације
за будућу изградњу:

■ УСЛОВНО ПОВОЉНО

■ НЕПОВОЉНО

Идентификовани утицајни фактори који
ограничавају или условавају будућу изградњу:

Py Објекти предвиђени за рушење

H Нагиб терена

B.K Водоводна и канализациона мрежа

J Јаружање (ријечна ерозија обалних страна)

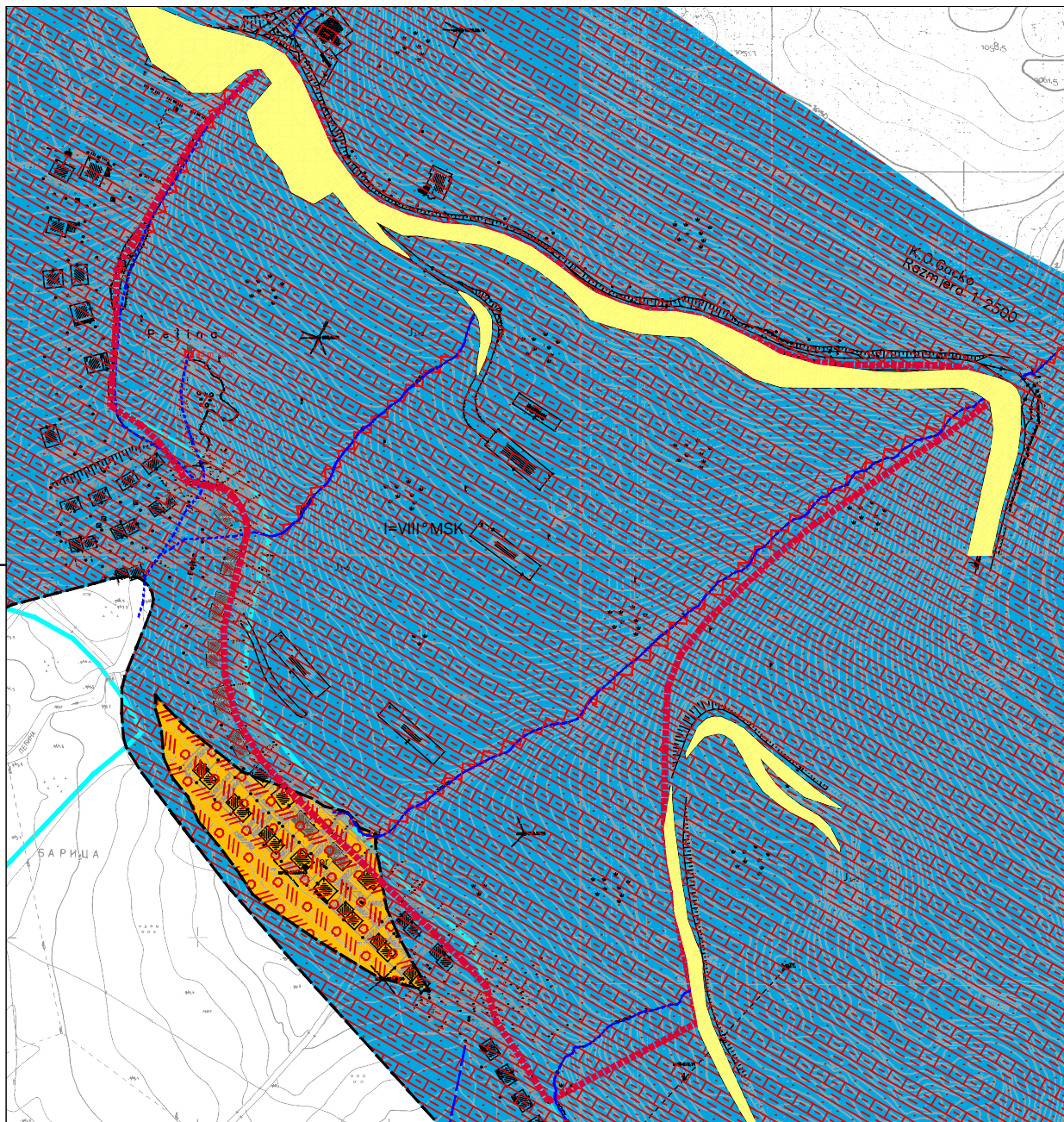
Ka Канал

----- Повремен површински ток



УРБИС ЦЕНТАР д.о.о. САНКАЛУКА
Јуни 2012. године

ПРИЛОГ БР.-04
РАЗМЈЕРА 1:1000



ЛЕГЕНДА КАРТИРАНИХ ЈЕДИНИЦА

ОЗНАКА И СИМЕОЛ	ЛИТОЛОШКИ ОПИС	ГРУПА СТИЈЕНА	ИНЖЕЊЕРСКОГЕОЛОШКЕ КАРАКТЕРИСТИКЕ
	НАСИП: материјал из усеја угљавом лаворовити кречњак	Невезане стијене	Дробљени несортирани камен добро консолидован
	ПРОЛУВИЈАЦИ СЕДИМЕНТИ: сулјиве и сулјисне са одломцима карбонатне стијене из виших хоризоната	Слабе стијене	Ситнозрни седименти, метерогени по саставу, слабо консолидовани. Водопропусност неједнака у свим правцима.
	Плочсти лаворовити кречњаци са прослојцима и гнирдима ромбачи, банковити, масивни карстификовани кречњаци	Ослабљене стијене	Седиментне карбонатне стијене са различитим односом Са и Mg. Изражена карстно-пулпитиска порозност. Површински део местимично деградирани под утицајем атмосферарије. Усеји су подложни осланају. Добро носиве стијене. Нагиб терена представља главни ограничавајући фактор код усејних парова. У категорија по тежини ископа ГН-200.



РЕГУЛАЦИОНИ ПЛАН
"БУРАК 2", ГАЦКО

ИНЖИЊЕРСКО - ГЕОЛОШКА КАРТА

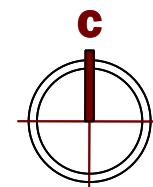
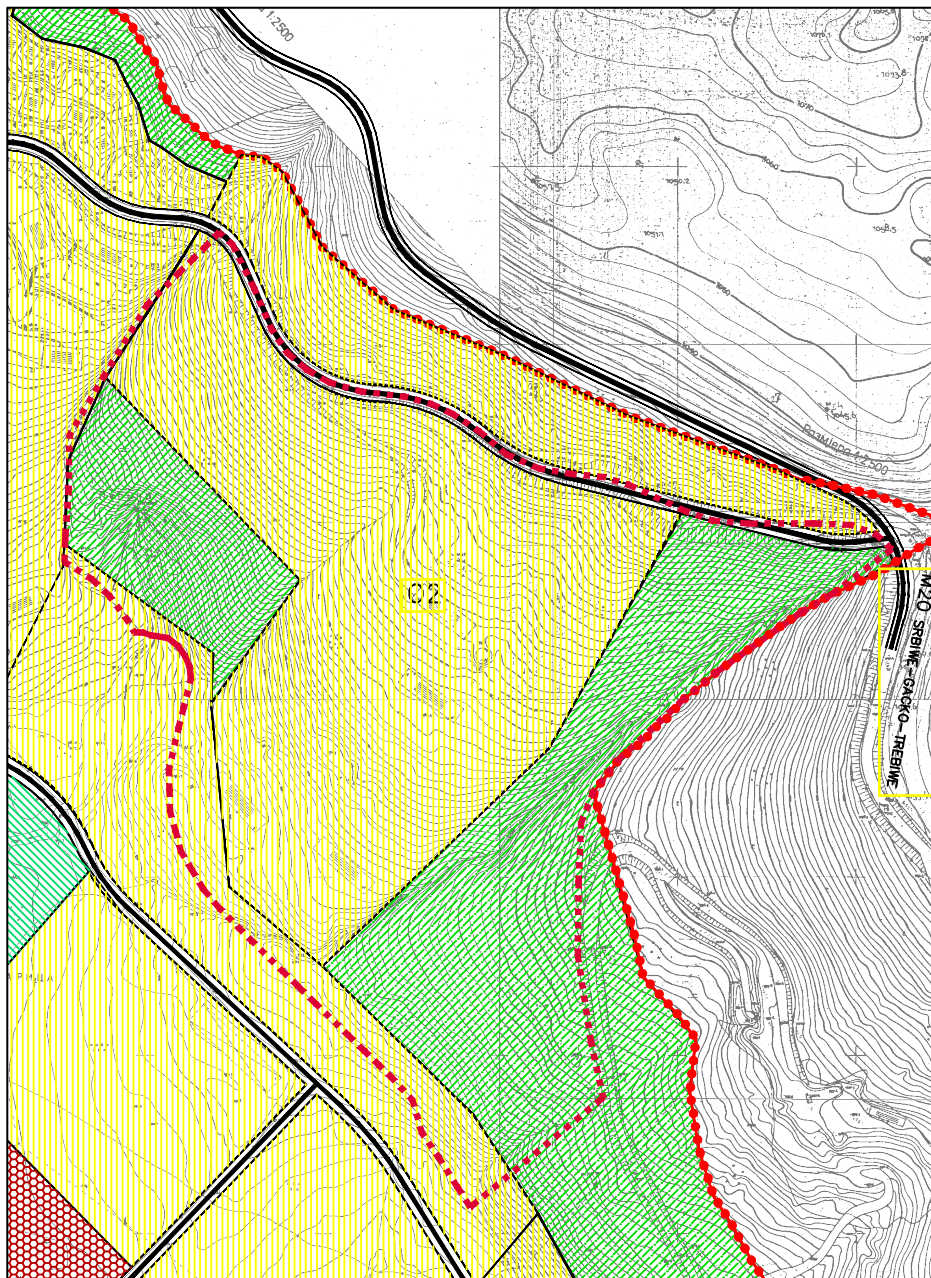
ЛЕГЕНДА:

- ГРАНИЦА ОБУХВАТА РП "БУРАК 2"
- Максимални очекивани интензитет потреса за повратни период од 500 година
- Картиран извор повременог карактера са капацитетом 423 m³/дан (према подацима КВО 50000, 1988.)
- Пећина
- Повремен површински ток
- Претостављена граница између инжењерскогеолошких јединица
- Јаружање (ерозија под утицајем бујичних токова)



УРБИС ЦЕНТАР д.о.о. БАНЈАЛУКА
Јануар, 2013. године


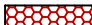




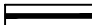



ПРИЛОГ БР-03
РАЗМЈЕРА 1:1000



РЕГУЛАЦИОНИ ПЛАН "БУРАК 2", ГАЦКО

ИЗВОД ИЗ УРБАНИСТИЧКОГ ПЛАНА ГАЦКО 2000-2015
- ПЛАН НАМЈЕНЕ ПОВРШИНА -

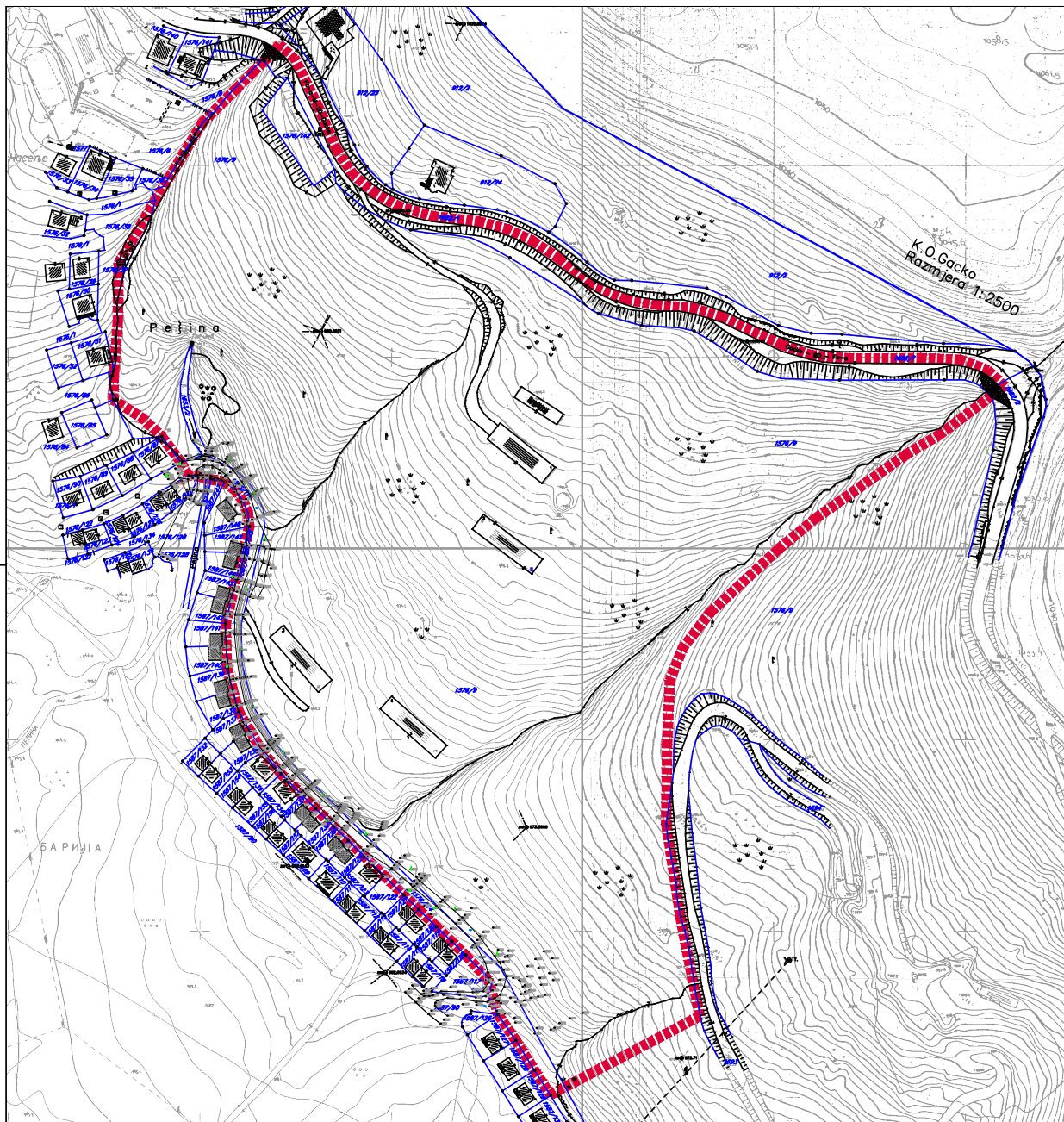
LEGENDA:

-  INDIVIDUALNO STANOVANJE
-  KOLEKTIVNO STANOVANJE
-  SPORTSKO – REKREATIVNI CENTAR
-  ZAŠTITNO ZELENILLO (zaštitni pojasevi, vodozaštitno zelenilo)
-  GRADSKO ZELENILLO (skverovi drvoredi, zelene površine sporta i rekreacije)
-  OBILAZNICE
-  GRADSKE SAOBRAČAJNICE
-  SABIRNE SAOBRAČAJNICE
-  UBUHVAT URBANISTIČKOG PLANA
-  UBUHVAT RP „BURAK 2,,



УРБИС ЦЕНТАР д.о.о. БАЊАЛУКА
јануар, 2013. године

ПРИЛОГ БР.: 02
РАЗМЈЕРА 1:5000



РЕГУЛАЦИОНИ ПЛАН
"БУРАК 2", ГАЦКО

ГЕОДЕТСКА ПОДЛОГА

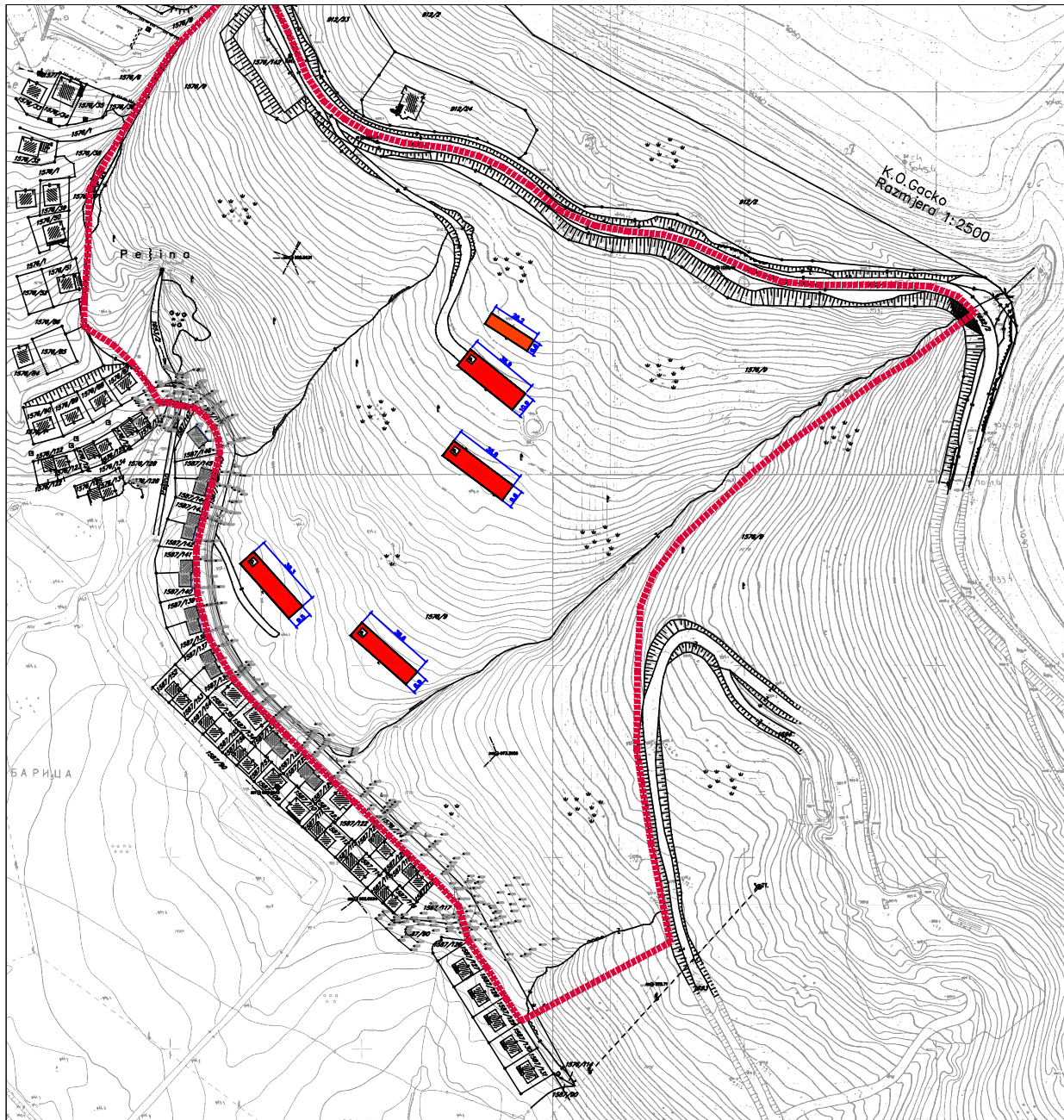
ЛЕГЕНДА:

■■■■■■ ГРАНИЦА ОБУХВАТА РП "БУРАК 2", П=11,2ha



УРБИС ЦЕНТАР д.о.о. САНЈАКОВКА
Илустр. 2013. године

ПРИЛОГ БР.: 01
РАЗМЈЕРА 1:1000



РЕГУЛАЦИОНИ ПЛАН
"БУРАК 2", ГАЦКО

КАРТА РУШЕЊА

ЛЕГЕНДА:

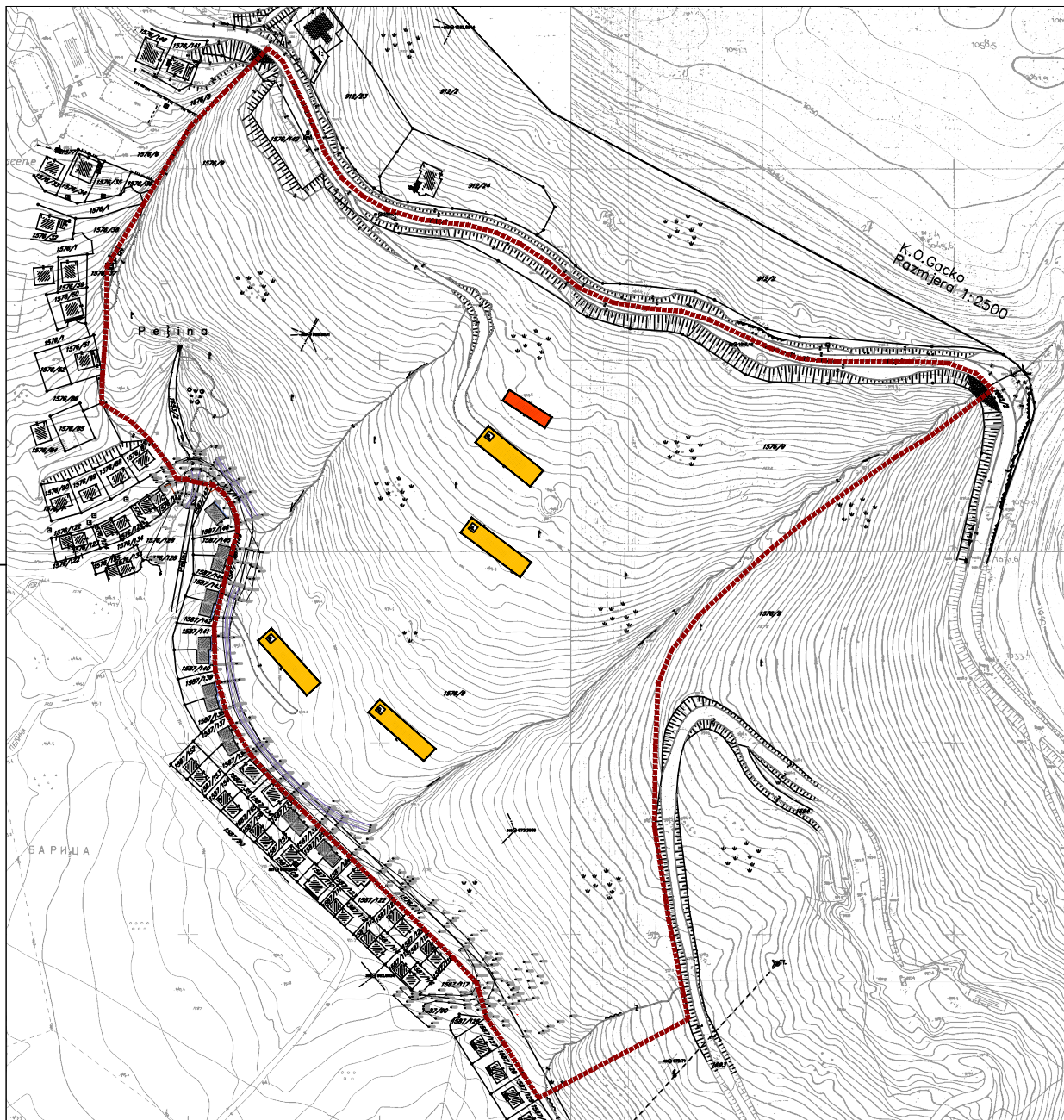
OB  ИЋЕНИ ЗА РУШЕЊЕ

 ГРАНИЦА ОБУХВАТА ПЛАНА



УРБИС ЦЕНТАР д.о.о. САНЈАКУКА
Јуниор, 2013. године

ПРИЛОГ БР.: 01.в.
РАЗМЈЕРА 1:1000



РЕГУЛАЦИОНИ ПЛАН
"БУРАК 2", ГАЦКО

ВАЛОРИЗАЦИЈА ГРАЂЕВИНСКОГ ФОНДА
(бонитет објеката)

ЛЕГЕНДА:

 ОБЈЕКТИ ЛОШЕМ СТАЊУ

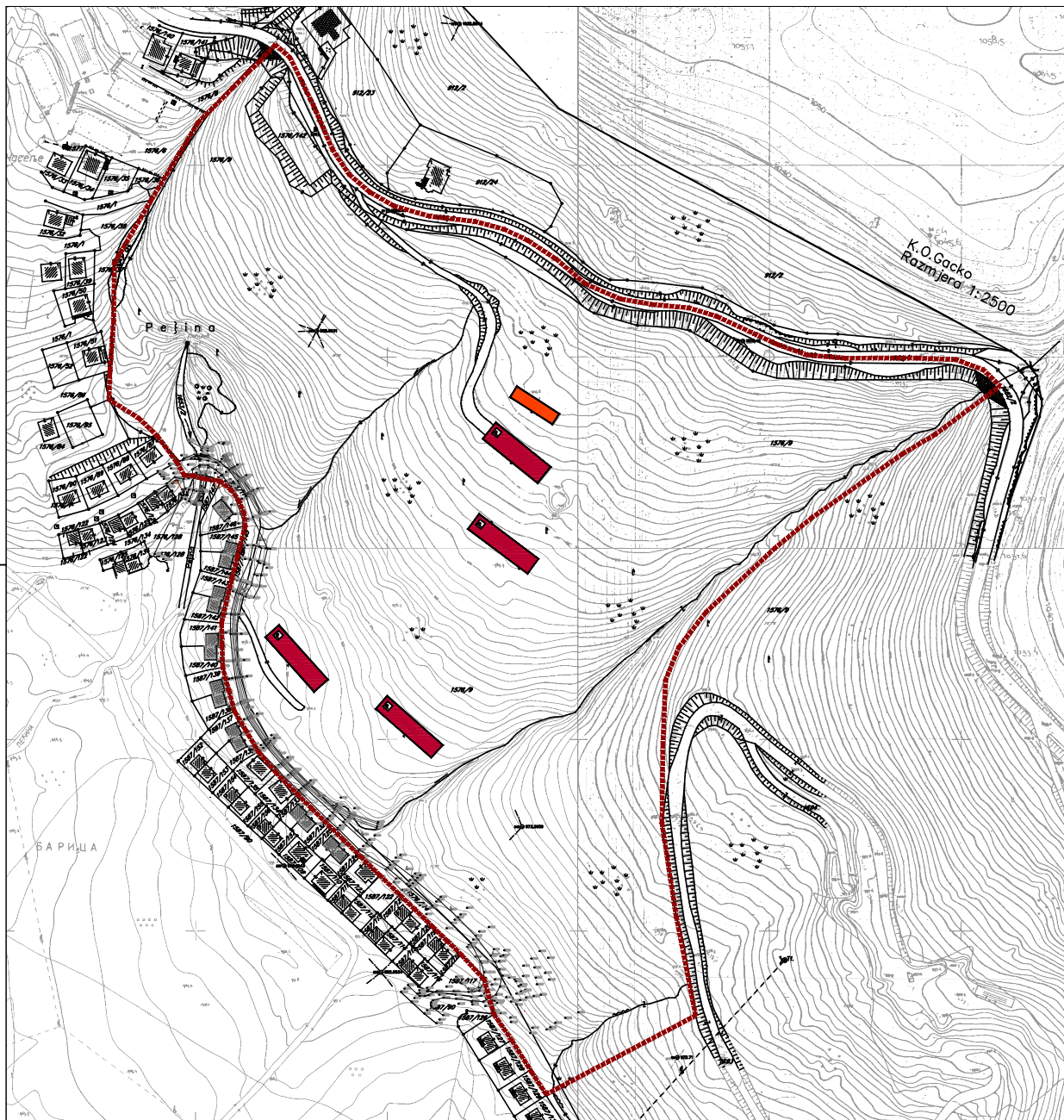
 ЦЕЛИВНА

 ГРАНИЦА ОБУХВАТА ПЛАНА



УРБИС ЦЕНТАР д.о.о. БЕЉАГРАД
Јуни 2013. године

ПРИЛОГ БР.: 01.6.
РАЗМЈЕРА 1:1000



РЕГУЛАЦИОНИ ПЛАН
"БУРАК 2", ГАЦКО

ВАЛОРИЗАЦИЈА ГРАЂЕВИНСКОГ ФОНДА
- наmjена и спратност изграђених објеката -

ЛЕГЕНДА:

ОБЈЕКТИ У РАМНИЦИ СТОЧАРСТВА

ПЛОШТИНА

ГРАНИЦА ОБУХВАТА ПЛАНА



УРБИС ЦЕНТАР д.о.о. САНЈАКУКА
Јуниор, 2013. године

ПРИЛОГ БР.: 01.а.
РАЗМЈЕРА 1:1000